

Plusnet SD-WAN

# Mission: Control

Make your Network work



**Henrike Schäfer**  
**IT-Leiterin im Mittelstand**

Die Herausforderung: **Kontrolle behalten**  
Gehen Sie deshalb mit Plusnet SD-WAN  
auf die **MISSION:CONTROL**

- Zunahme der Nutzung von Cloud-Services
- Steigende Abhängigkeit von Online-Diensten für die tägliche Arbeit
- Fehlende Transparenz des Datenverkehrs



EIN TEAM.  
EINE MISSION.  
EINE LÖSUNG.

# Mission: Control

SMART

STABIL

SIMPEL



## Make your Network work

## SMART

**Ein Netzwerk, das mitdenkt.**

Dank eines integrierten Controllers wird der Datenverkehr intelligent geroutet, so dass Sie immer das beste Nutzererlebnis mit Ihren Applikationen haben.

## STABIL

**Ihre businessrelevanten Applikationen haben Vorfahrt.**

Sie bestimmen welche Services sicher und schnell übertragen werden.

## SIMPEL

**Noch nie war es so einfach ihr Netzwerk zu managen.**

Mit unserem Plusnet Control-Center haben sie jederzeit den Überblick. Ihr Netzwerk macht Schwachstellen transparent und erledigt die Arbeit für Sie.

# Ausgangslage

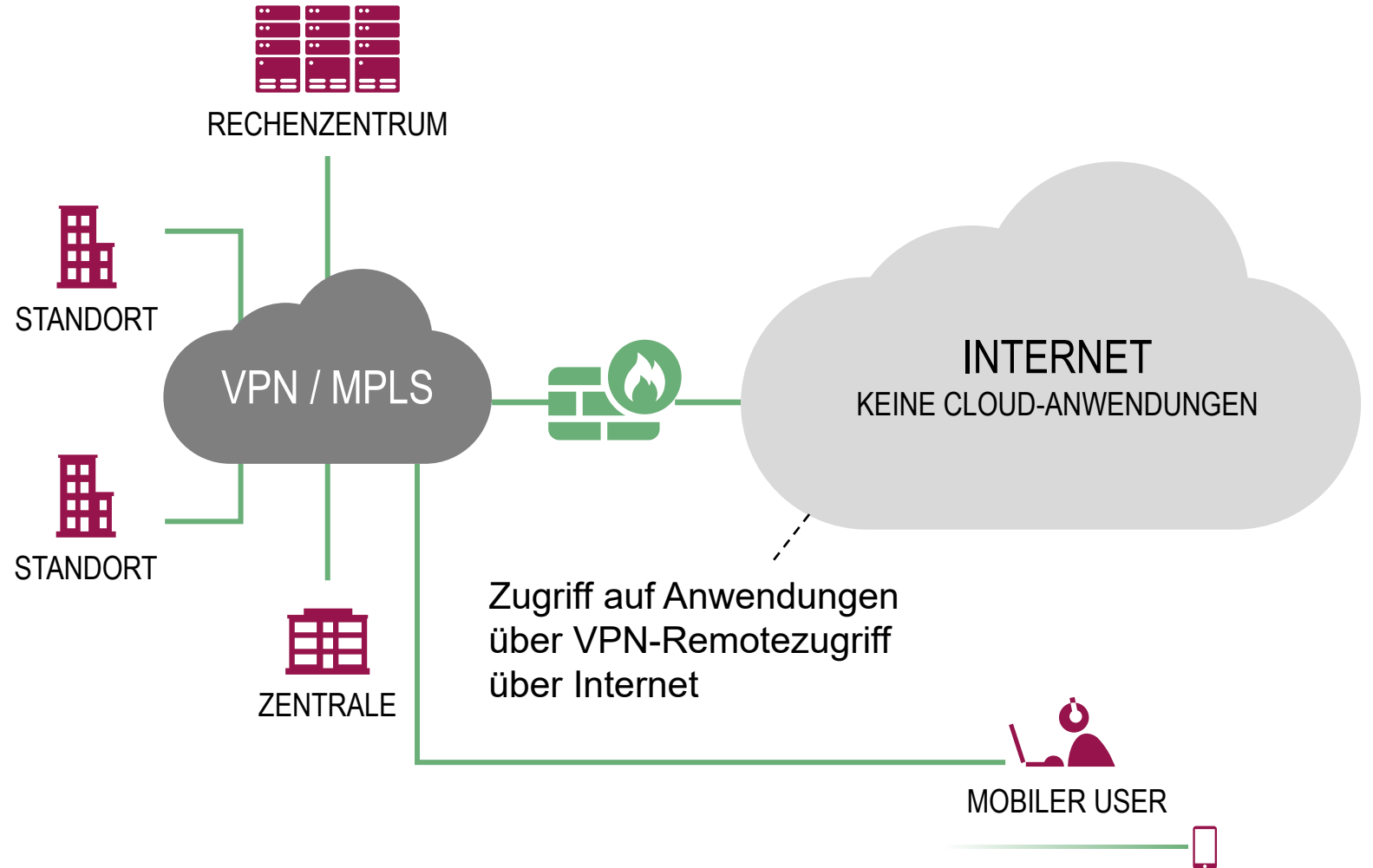
Klassische geschlossene  
Netzwerktopologien

Zentralisierte Dienste

Wenige Remote User

ausreichende Performance

plusnet



# Heute

Dezentralisierte Dienste

Viele Remote User

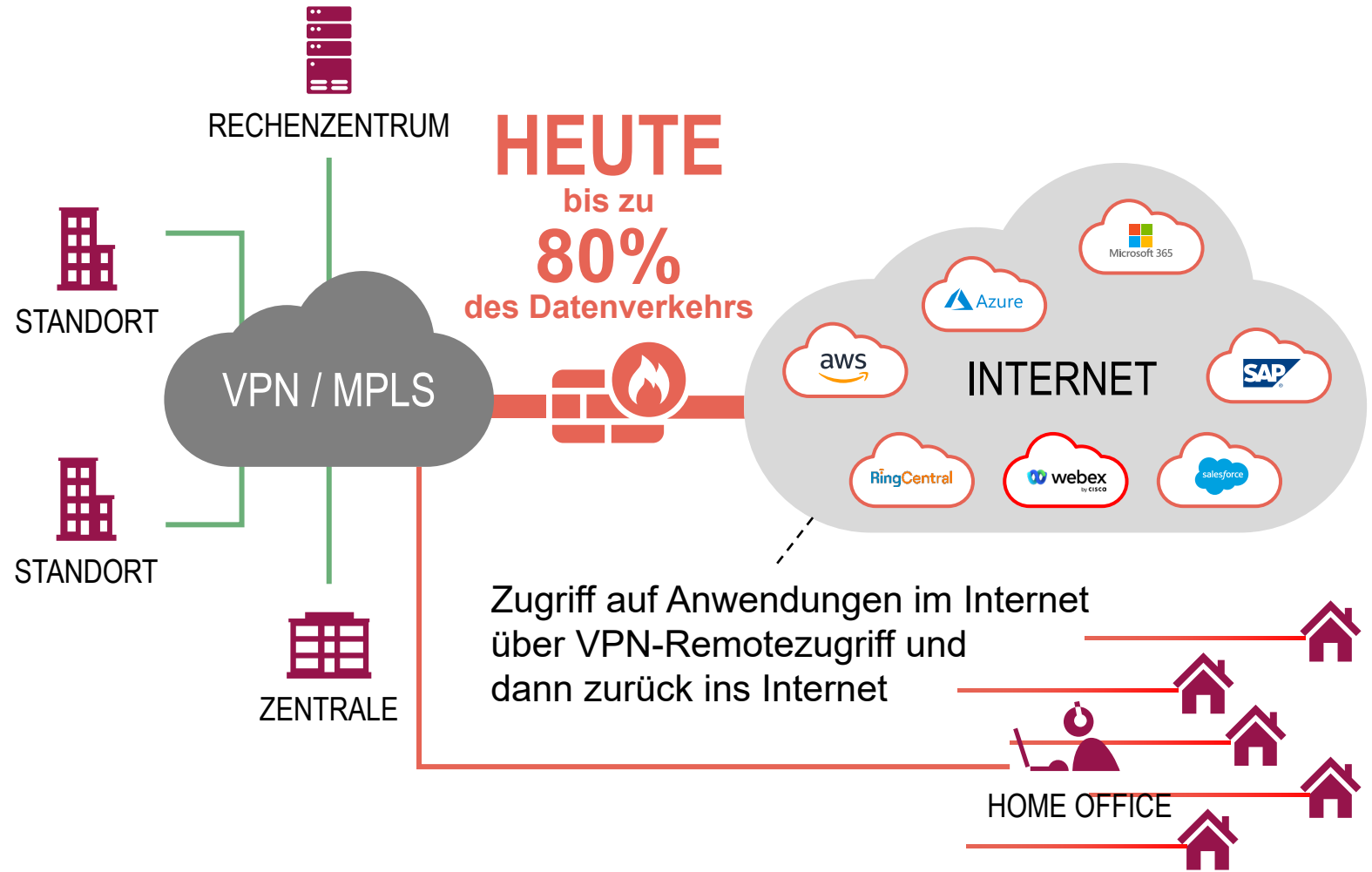
Internetverkehr steigt stark

Sinkende Performant

Sinkende User Experience

HOSTED IN GERMANY

plusnet



**HEUTE**  
bis zu  
**80%**  
des Datenverkehrs

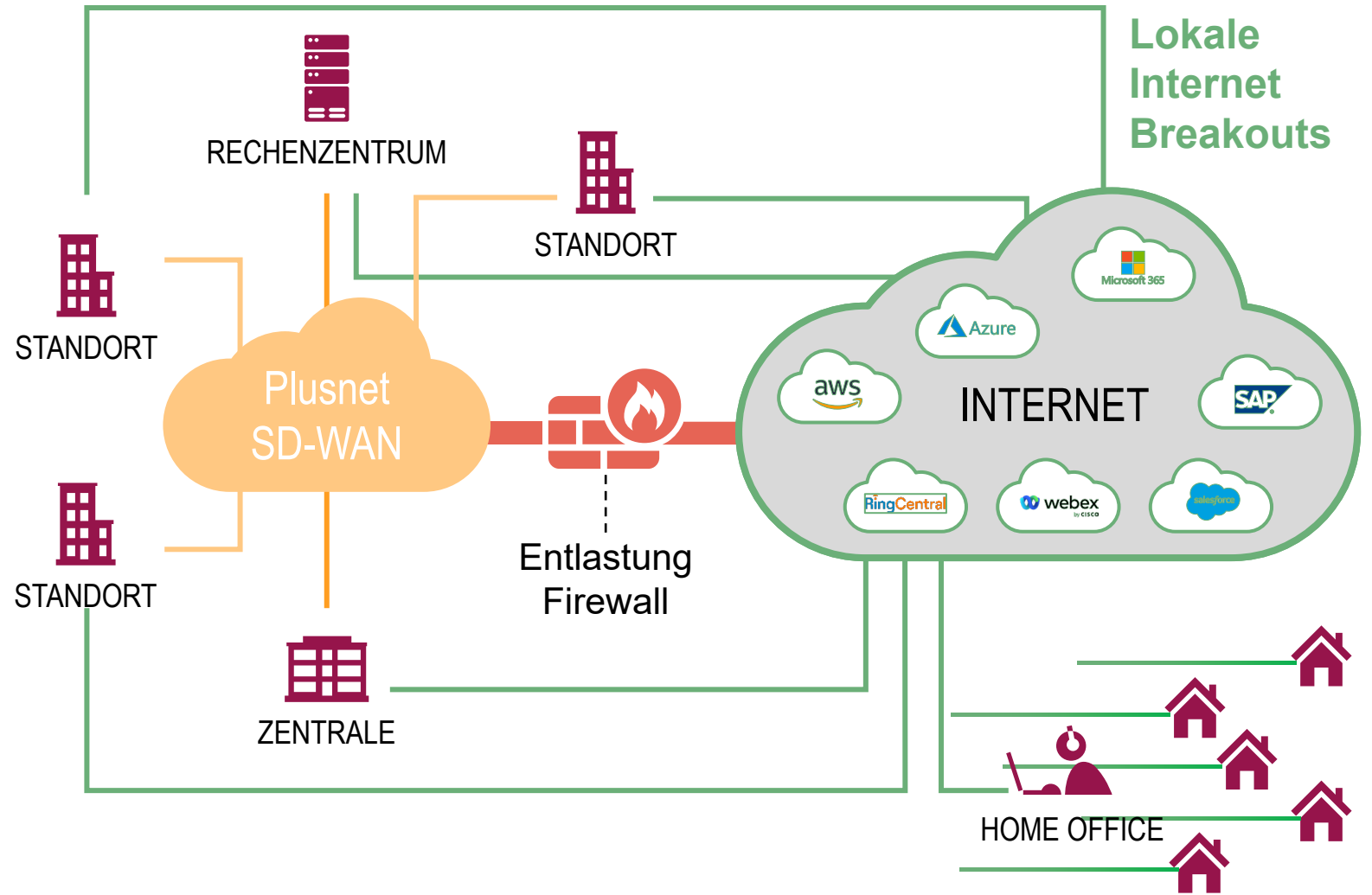
Zugriff auf Anwendungen im Internet  
über VPN-Remotezugriff und  
dann zurück ins Internet

# Morgen: Plusnet SD-WAN

- ✓ Smartes Netzwerk
- ✓ Stabile Services
- ✓ Simple Netzwerkmanagement
- ✓ Beste User Experience: Admins und Anwender

● ● ●  
HOSTED IN  
GERMANY

plusnet





# Ein starkes Team zusammen mit Juniper

## Warum arbeiten wir mit Lösungen von Juniper?



Ein Unternehmen mit über 25 Jahren Erfahrung.

Juniper ist zweitgrößter Netzwerkausrüster mit internationaler Expertise.

Plusnet setzt auf neue und zukunftsichere Innovationen.

plusnet

## 30-40% weniger Bandbreitenbedarf

Dank revolutionärem Secure Vector Routing!

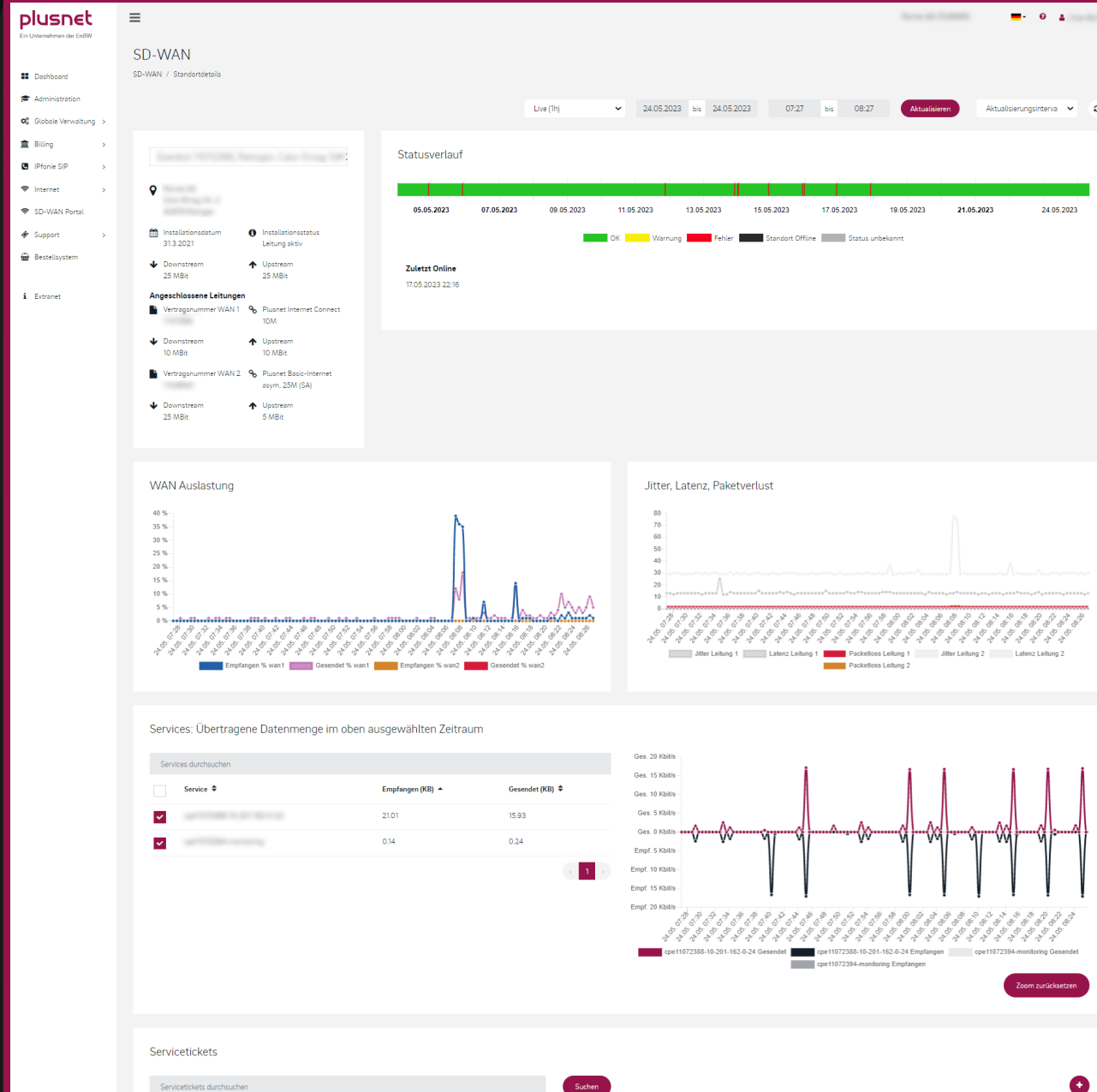


Mit dem Juniper Session Smart Router heben wir SD-WAN auf die nächste Stufe.

# Control Center

## Ein Dashboard für volle Transparenz

Plusnet SD-WAN ist in unser Kundenportal voll integriert. Im Dashboard stehen alle Standortanalysen und Netz-Details an einem Ort in Echtzeit zur Verfügung.



# Plusnet SD-WAN ist die Lösung für IHRE Mission, ...

plusnet



✓ wenn Sie sich **ein smartes Management** des Datenverkehrs wünschen

✓ wenn Sie eine **stabile und widerstandsfähige Performance** unternehmensrelevanter Applikationen sicher stellen wollen

✓ wenn Sie nach maximaler Effizienz durch **simples Netzwerkmanagement** suchen

✓ wenn Sie einen **erfahrenen und verlässlichen Partner** brauchen

Behalten Sie die Kontrolle. Und sichern Sie sich mehr Zeit für Ihre Kern-Geschäftsprozesse!

**Worauf warten Sie noch?**

**PLUSNET SD-WAN  
MISSION:CONTROL**

**MAKE YOUR NETWORK WORK.**





# Plusnet SD-WAN

## Das ist drin

# Das Plug & Play SD-WAN!

Das **Plusnet SD-WAN** bietet bereits in seiner Grundkonfiguration eine sichere Standortvernetzung. Es stellt eine IPv4 LAN-zu-LAN Konnektivität über bis zu 2 WAN Leitungen<sup>1</sup> unter allen Standorten her und einen Zugang zum Internet bereit. Das alles als **Managed Service**.

Für eine valide Bestellung werden folgende Infos benötigt:

Je Standort:

- die **Standortadresse**
- die **gewünschte Bandbreitenvariante**

Für das SD-WAN:

- die Info **welche Variante des Internet Zugangs** gewählt wird

<sup>1</sup> Diese müssen per DHCP eine IPv4-Adresse bereitstellen

## Plusnet SD-WAN



Network  
as a  
Service

# Basisleistungen

- ✓ SD-WAN Router an 1 bis n Standorten
- ✓ 1 LAN + 2 WAN Interface je SD-WAN Router; 1000BaseT Ethernet (Kupfer)
- ✓ SD-WAN Durchsatz in der gewählten Bandbreitenvariante
- ✓ Lokaler Internet-Traffic wird nicht limitiert
- ✓ IPv4 Standortvernetzung (LAN zu LAN per SD-WAN) mit vordefinierter Standard IP-Adressierung und adaptiver Verschlüsselung
- ✓ Internet Zugang in einer von drei „Internet-Breakout“ Varianten:
  1. Lokal am jeweiligen SD-WAN Standort (kein Seamless Failover)
  2. Zentral über das SD-WAN Gateway (Seamless Failover)
  3. Über einen definierten Kundenstandort (Seamless Failover)
- ✓ SD-WAN Dashboard im Plusnet Portal
- ✓ Out-of-Band Management<sup>1</sup> über Mobilfunk

<sup>1</sup> Fernwartung über dedizierten Datenkanal

<sup>2</sup> maximaler SD-WAN Durchsatz in beide Übertragungsrichtungen

Varianten<sup>2</sup>

Plusnet SD-WAN

bis 10 G  
auf Anfrage

1 G

500 M

250 M

100 M

50 M

25 M

## Beinhaltet alle zentralen Plusnet® SD-WAN Komponenten



Orchestrator (zentrale Steuereinheit)

Gateways (zentrale Datenknoten)

SD-WAN Portal (Dashboard)

## Routing und Sicherheit



Round robin Load Balancing (active/active) über bis zu 2 WAN-Anbindungen

Seamless Failover für SD-WAN Datenverkehr

URL-Filter nach Kategorien

NAT vom SD-WAN zum Internet

Adaptive Verschlüsselung im SD-WAN

## Dienstleistungen



Inbetriebnahme durch Service Techniker vor Ort

## Konfigurationsoptionen

(standardisiert)

Änderung der Standard LAN-IP Adressierung

Zusätzliche LAN-IP-Netze mit Übergabe per VLAN

Zusätzliche LAN-IP-Netze mit Übergabe per VLAN

Optional

# Optionale Zusatzleistungen

## Zusatzleistungen

(standardisiert)

Optional



---

Router Service HA (Hochverfügbarkeit durch Hardware Redundanz)

---

Längere Vorhaltezeiten der Metriken im Plusnet-Portal

---

Feste IP-Adresse(n) am Gateway

— Internet IN-NAT

— Internet IN-Route

---

VPN Kopplungen mit Plusnet MPLS-VPN oder dem VPN eines alternativen Anbieters (Hybrid-WAN - erfordert Designpaket SD-WAN Konzept)

---

MPLS als WAN (Hybrid-WAN - erfordert VPN-Kopplung)

## Zusatzleistungen

(kundenindividuelle Implementierung)

Optional



---

Weitere und andere LAN & WAN Ports

---

Einbindung einer Secure Firewall für den zentralen Internetzugang  
Dial-In über SSL-VPN

---

Internet Breakout Lokal für definierte Public Cloud-Dienste  
(M365, Salesforce, ...)

---

Weitergehendes Applikationsbasiertes Routing



# Plusnet SD-WAN Abdeckung

 **Deutschland**

 **Europäische Union (EU)**

- Im Non-Standard realisierbar
- SLA nach gesonderter Vereinbarung mit Thomas Krenn und dem Kunden

 **Weltweit**

- Auf Anfrage im Non-Standard



# Fragen zur Mission?

plusnet

Plusnet SD-WAN  
**Mission:**  
**Control**  
Make your Network work

The image features a central laptop screen with a background of a team of three people (two men and one woman) looking at a large digital display. The screen displays the text 'Plusnet SD-WAN', 'Mission: Control', and 'Make your Network work'. The word 'Control' is in a larger, bold, maroon font. Surrounding the laptop are several teal circular icons: a bar chart on a monitor, a user profile with a chat bubble, a server rack, a network topology diagram, and a person at a laptop. There are also several smaller teal circles scattered around the main elements.

Testen Sie 3 Monate lang die beeindruckende Leistungsfähigkeit von Plusnet SD-WAN in Ihrem Unternehmen und überzeugen Sie sich selbst davon, wie einfach Netzwerkmanagement sein kann.

bis zu  
3 Standorte

3 Monate  
Testlaufzeit

ein fester  
Ansprechpartner

In 4 Schritten demonstrieren wir Ihnen, welche Vorteile SD-WAN Ihrem Netzwerk bringt:

- 1** Wir machen eine Bestandsaufnahme und zeigen Verbesserungspotenzial auf
- 2** Wir erstellen für Sie ein passendes SD-WAN Design
- 3** Wir rollen SD-WAN für Sie aus und nehmen es gemeinsam mit Ihnen in Betrieb
- 4** Wir geben Ihnen Zugriff auf das SD-WAN Dashboard und somit Einblick in Ihr Netzwerk

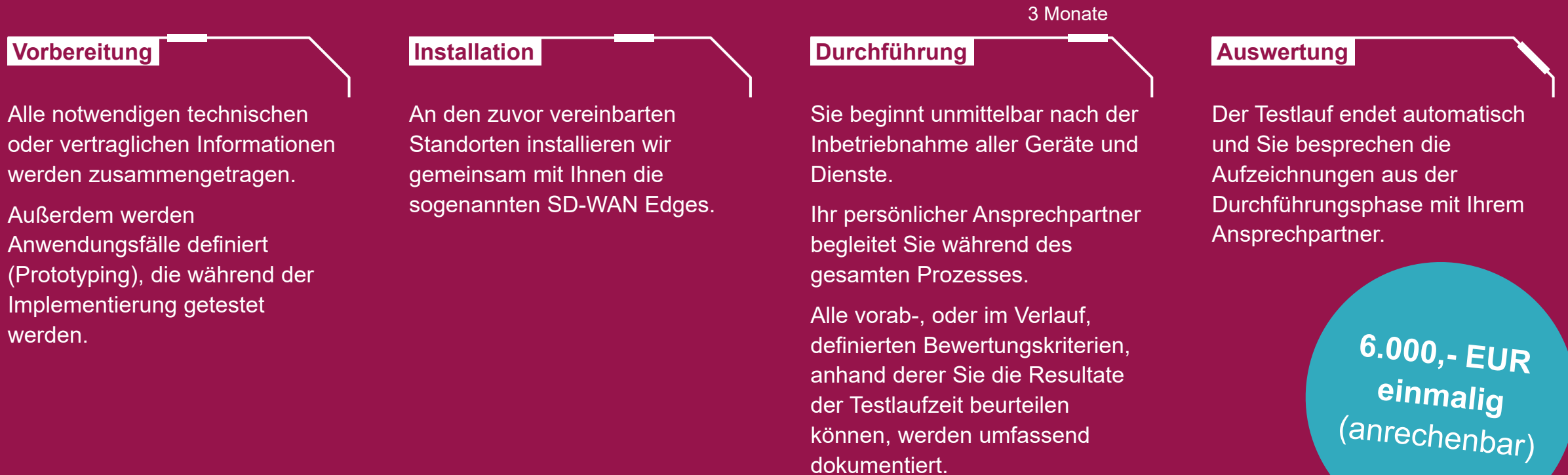
# Plusnet SD-WAN Mission: Control

Starten Sie  
mit uns  
Ihre Mission!

Make your Network work

Dabei steht Ihnen von Anfang bis Ende ein persönlicher Ansprechpartner mit Rat und Tat zur Seite.  
Also, gehen wir's an!

# Plusnet SD-WAN – Proof of Concept!



**Vielen Dank  
für Ihre Aufmerksamkeit**

Sven Buhre

Produktmanagement Access & VPN